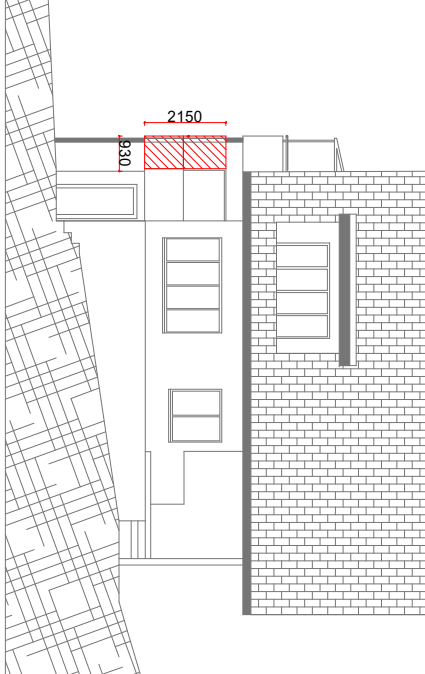
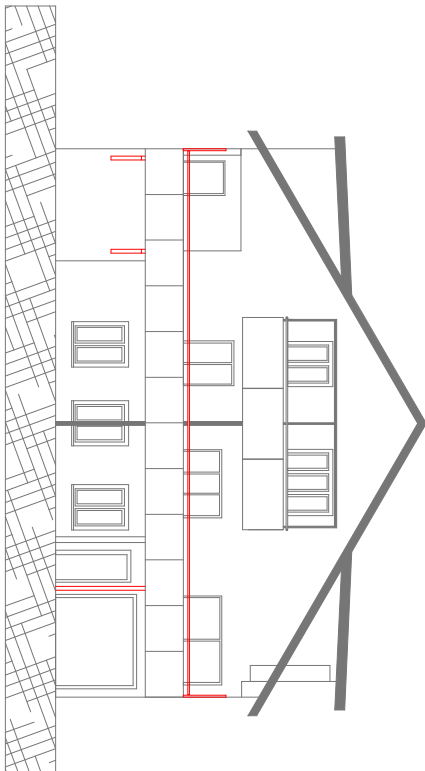


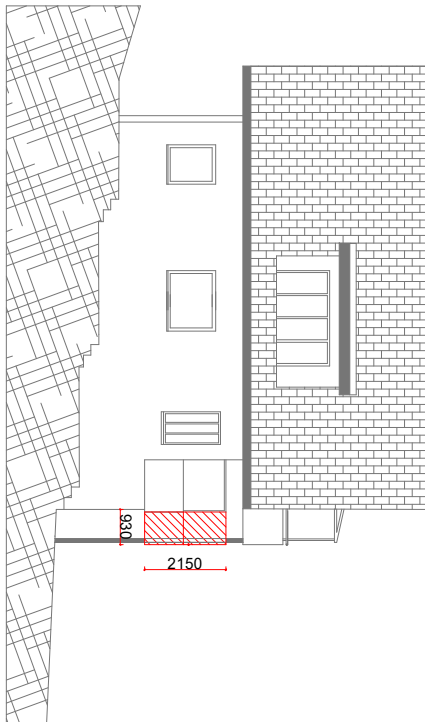
Ostfassade



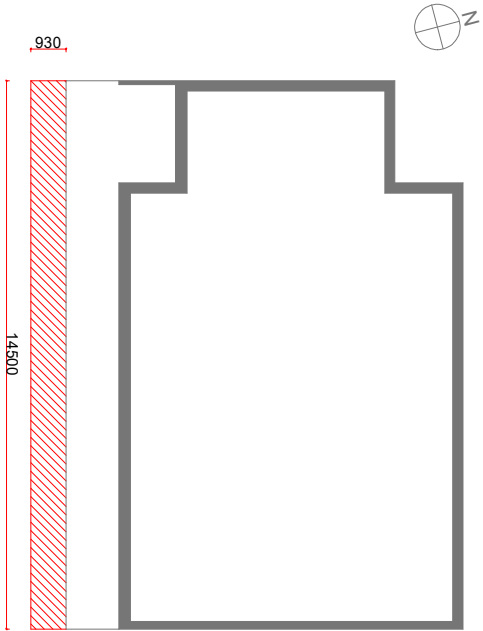
Südfassade



Westfassade



Erdgeschoss



Gepante Massnahmen:

- Balkonerweiterung:
Erweiterung des bestehenden Balkons um
930 mm in Stahlbauweise.
- Sicht- und Windschutz:
Erstellung eines kombinierten Sicht- und
Windschutzes an der Ost- und Südfassade.
- Geländererneuerung:
Erneuerung des Geländers gemäß den
aktuellen Anforderungen.

Bauherrschaft: Stähli Pascal, Burechgasse 13, 3652 Hiltterfingen

Maßstab: 1:200 Paiz Nr: 941

Datum: 28.05.2025 Plan Nr: 01