

Objekt 1611-2 Überbauung Schneckenhühlstrasse
 Schneckenhühlstrasse, 3652 Hiltterfingen
Bauherr Bauherrngemeinschaft See- und Bergpanorama Hiltterfingen
 p.A. MAS Immo, Marianne Scholl, Hauptgasse 5, 3294 Buren an der Aare
Architekt graz architekten ag
 Hauptgasse 5, 3294 Buren a.A.
 032 351 12 44 info@grazag.ch



Baugesuch
Fassaden Haus 1 1:100

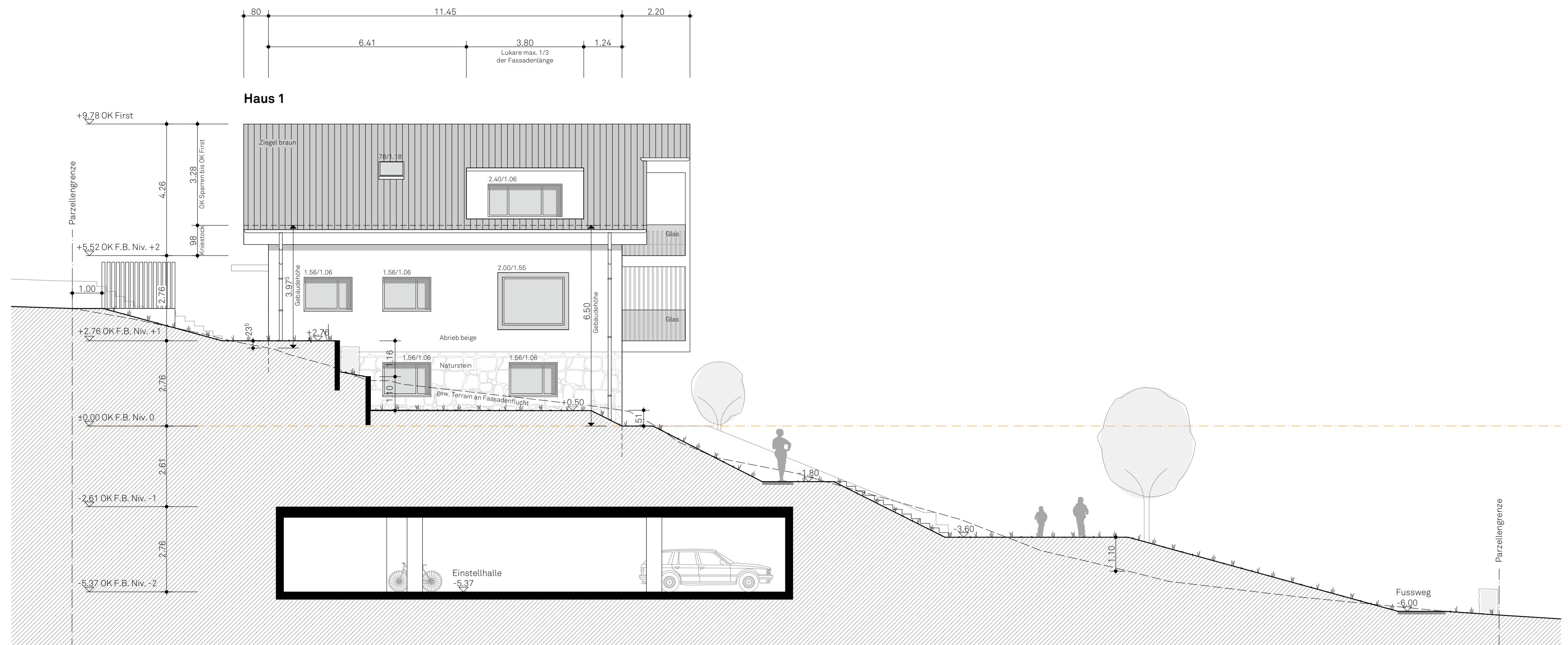
Pl.Nr. 1611-2-04.3.2 Dat. 19.12.2019 Gez. ta Rev.

OK FB Niveau 0 = ±0.00 = 582.03 m.ü.M.
Höhen-Fixpunkt = +0.65 = 582.68 m.ü.M.

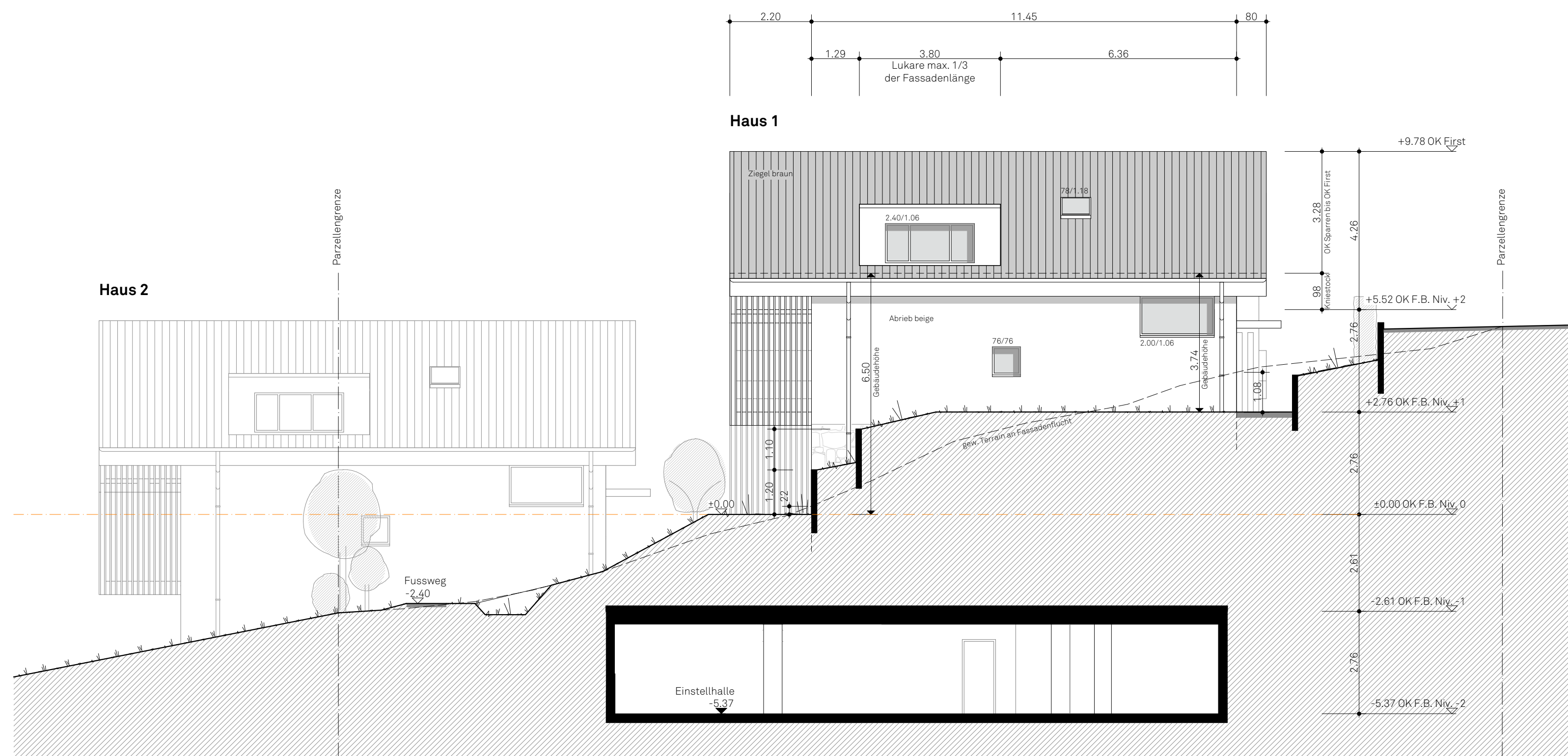
Büren an der Aare, den 19.12.2019

Die Bauherrschaft /
 Der Grundeigentümer

Der Architekt



Haus 1 - Nordwestfassade



Haus 1 - Südostfassade